

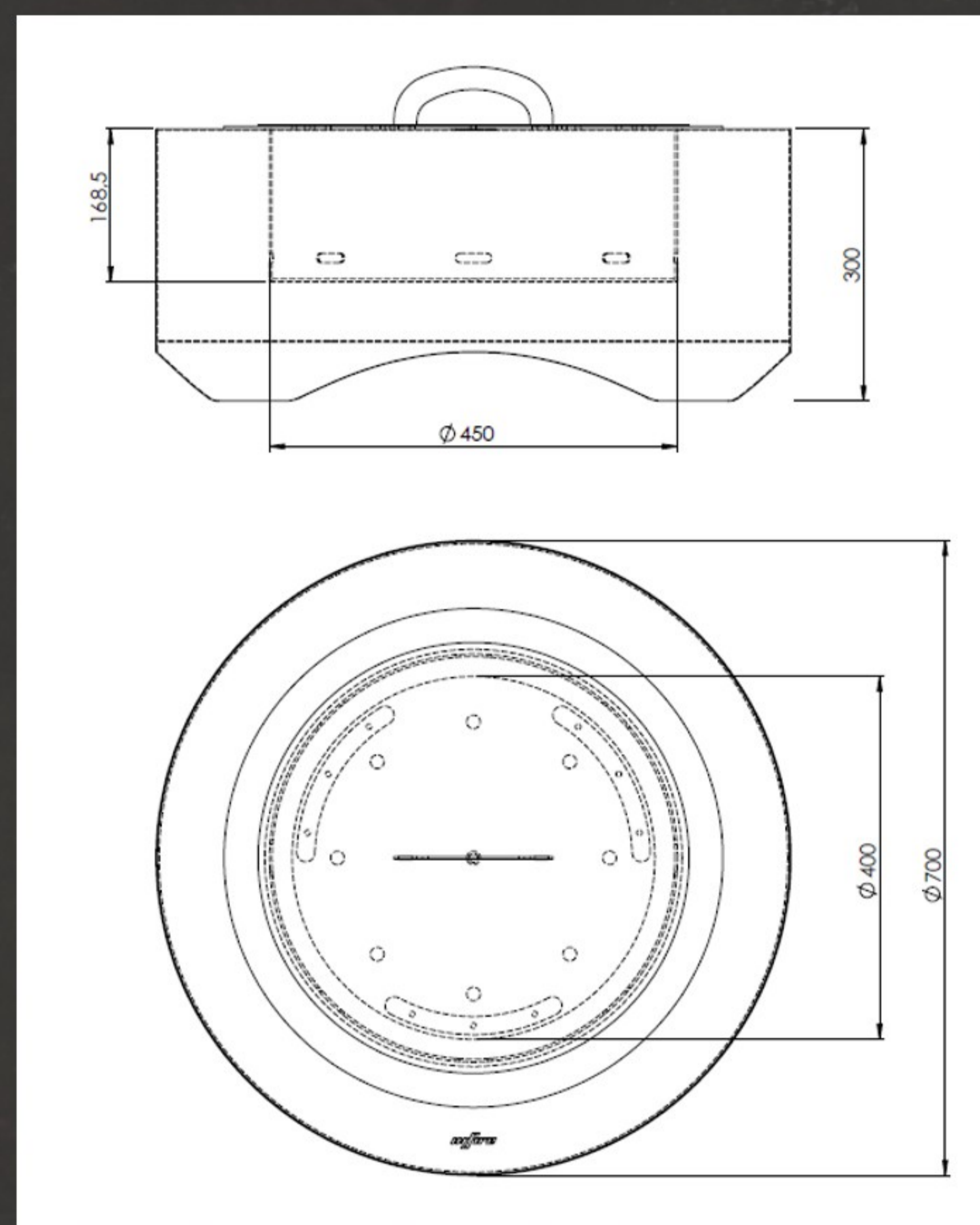
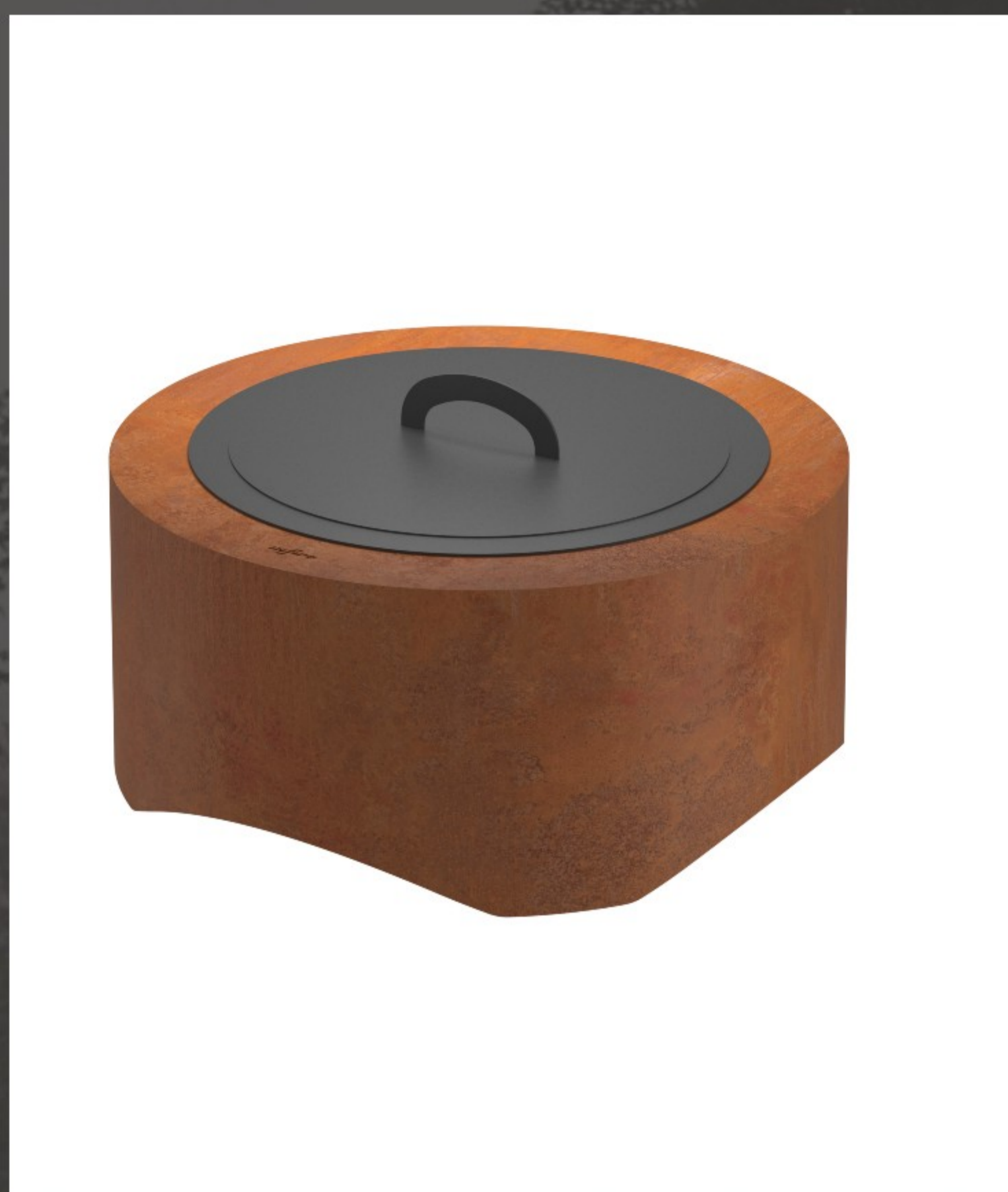
PALENISKO CORTEN 700 ROUND



QnT FIRE

BLACK 700 ROUND

dimensions/ wymiary: fi700x300



Shape: Round hearth
 Size fi 1000x300mm
 Color and thickness of steel used:
 Housing - corten steel - 1.5mm.
 Insert - black 3mm (covered with special paint resistant to very high temperatures).
 Cover with handle - black - 1.5mm (the cover allows for safe storage of the fireplace and prevents the spread of embers or ash).
 Net weight: 28kg

Kształt : Palenisko okrągłe
 Rozmiar fi 1000x300mm
 Kolor i grubość użytej stali:
 Obudowa - stL Corten - 1,5mm.
 Wkład - czarny 3mm i pokryty specjalną farbą odporną na bardzo wysokie temperatury.
 Pokrywa z uchwytem - czarna - 1,5mm
 Pokrywa umożliwia bezpieczne przechowywanie paleniska oraz zabezpieczającą przed rozprzestrzenianiem się żaru czy popiołu.
 Waga netto: 28kg

IMPORTANT! Because of the holes at the bottom to allow water to drain out, the fireplace should be placed on a flat, even surface made of non-flammable material. The fireplace is free-standing, does not require permanent attachment to the ground.

WAŻNE! Z uwagi na otwory w dnie umożliwiające odpływ wody, palenisko powinno stać na płaskim, równym podłożu wykonanym z materiału niepalnego. Palenisko jest wolnostojące, nie wymaga stałego mocowania do podłoża.

